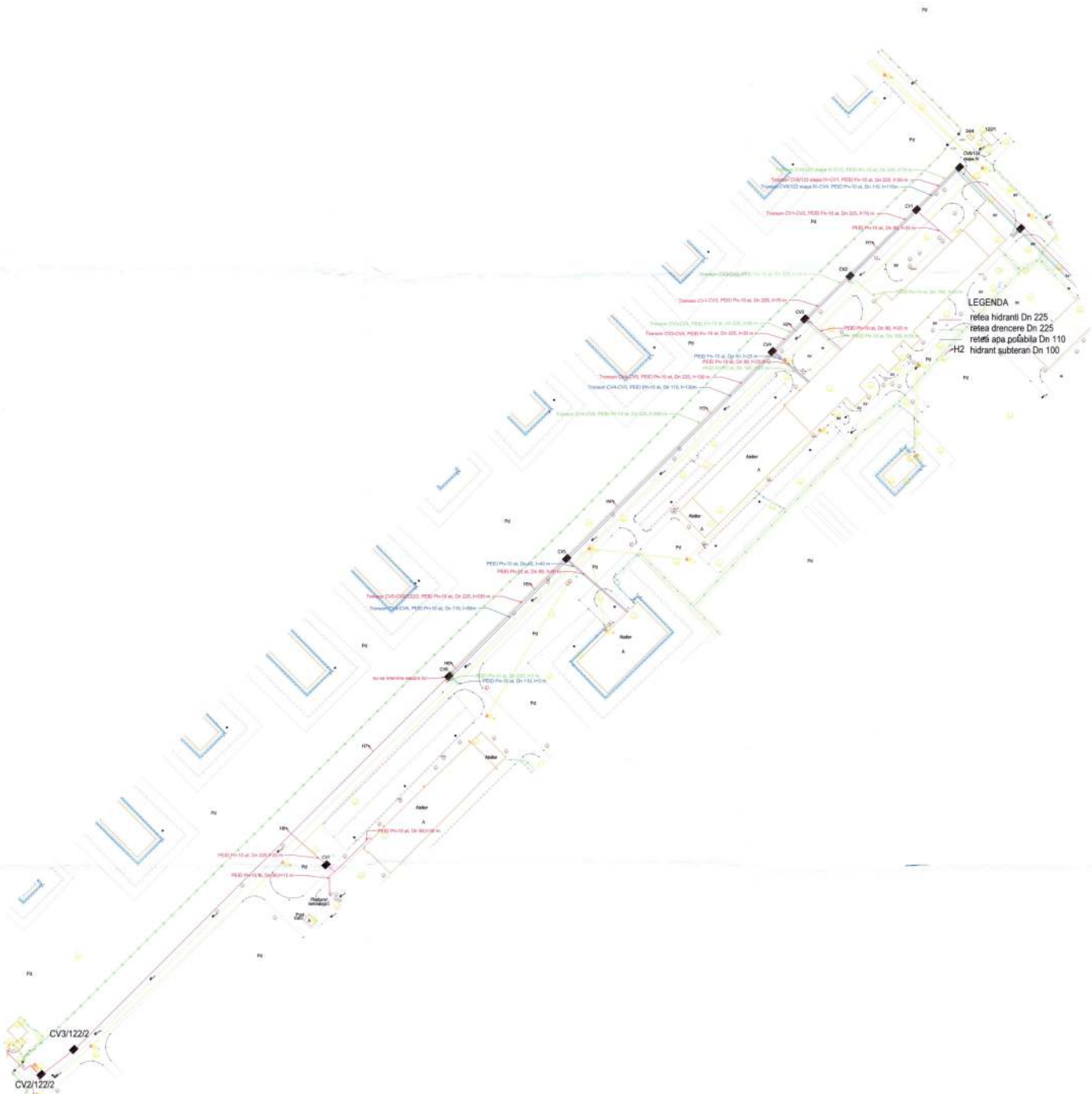




ESTE INTERZISA REPRODUCEREA, REPREZENTAREA, EXECUTAREA SAU DIFUZAREA, DEFORMAREA SAU MODIFICAREA PROIECTULUI FARA CONSIMTAMANTUL AUTORULUI (SEF PROIECT-PROIECTANT), CONFORM LEGII DREPTULUI DE AUTOR NR.8/1996. IN CAZ CONTRAR, ACIUNEA SE SUPUNE LEGII PENALE SI ATRAGE DESPAGUBIRI CIVILE.

 SC PRIMAVERA URBAN CONSULTING SRL <small>Calea Consuling nr 1337 mun. Targoviste, jud. Dambovita C.I.F. RO 33845338 J15.080/2014 Cont RO21TREZ2715069XXX009313 - Trezorerie mun. Targoviste RO02BTRLRONCRT0V28336202 - Banca Transilvania</small>		Den. proiect: REABILITARE REELE EXTERIOARE DE APA, DRENCERE SI HIDRANTI DIN INCINTA-ETAPA VII (103CV6/122-115-CV2/122/2) Adresa: Targoviste, str. Laminorului, judet Dambovita Beneficiar: UZINA DE PRODUSE SPECIALE DRAGOMIRESTI SA		NR. PR. 45/2019 FAZA P.Th+D.E.	
Sef proiect	Ing. Ionescu Florin	Scara	Denumire plansa:		Nr.
Proiectat	Ing. Diaconescu Bogdan	1:2000	-PLAN DE INCADRARE IN ZONA-		Plansa
Desenat	Ing. Diaconescu Bogdan	Data 2019			IH 00

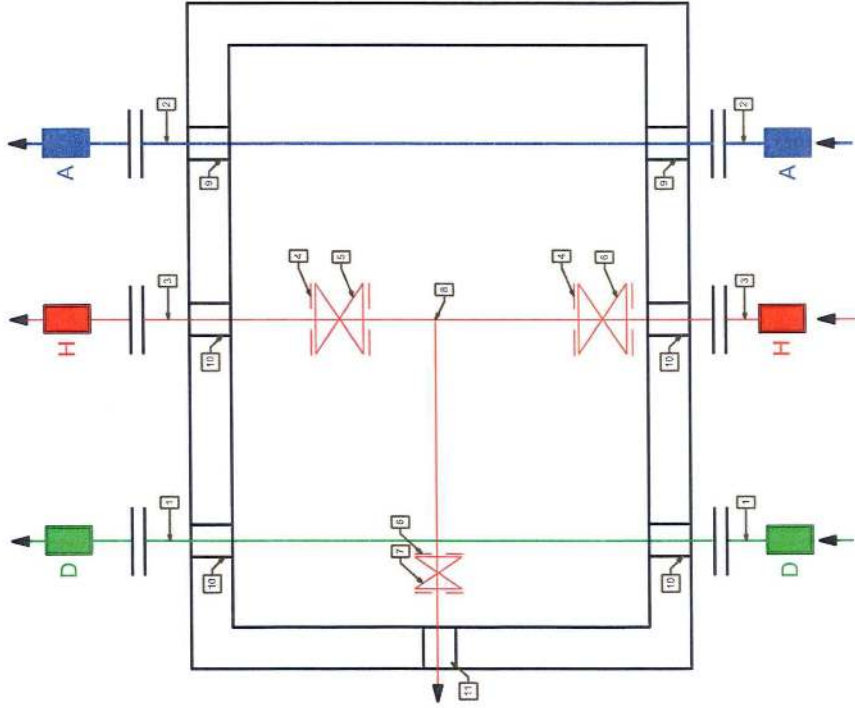


LEGENDA =
 rețea hidranți Dn 225
 rețea apă potabilă Dn 110
 H2 hidrant subteran Dn 100



S.C. PRIMĂRIA TERAVI S.O.R.E.L.D. S.R.L. Strada 127, Sector 1, București Tel: 0211 400 00 00 Fax: 0211 400 00 00 e-mail: primaria@teravi.ro		SEABETON PISTE SI ESTROARE DE APA INCALZIRE SI HIDRANTI DIN INCINTA-ETAPA VII (INCINTA 1547/2121) Adresa: Vegetar, str. Lăzărului, Județ Dâmbovița Beneficiar: CIZINA DE PRODUSE SPECIALE DRAGONESTI S.A.		NR. PR. 45/2019 FAZA P.T./D.E.
Șef proiect: Ing. Ionescu Florin Proiectat: Ing. Diaconescu Bogdan Desenați: Ing. Diaconescu Bogdan	Scara: 1:500 Data: 2019	Denumire planșă: -PLAN DE SITUATIE-		Nr. Planșă 01/01

**CAMIN DE VANE CV1 NOU PROPUS
DIN BETON 1,5x1,5x1,5**



1. Conducta PE100 SDR 17, Pn 10 at, Dn 225mm-pt. drenecere
2. Conducta PE100 SDR 17, Pn 10 at, Dn 110 mm-pt. apa potabila
3. Conducta PE100 SDR 17, Pn 10 at, Dn 225mm-pt.hidranti
4. Flansa libera din otel, Dn 200 mm, Pn 10 at.-8 buc
5. Robinet din fonta cu sertar pana si corp plat Dn 200mm, Pn 10 at. -2 buc
6. Flansa libera din otel, Dn 80 mm, Pn 10 at.-4 buc
7. Robinet din fonta cu sertar pana si corp plat Dn 80mm, Pn 10 at. -1 buc
8. Teu redus din fonta Dn200/80/200 Pn 10 at.-1 buc
9. Piesa de trecere Dn 100mm -2 buc
10. Piesa de trecere Dn 200mm -4 buc
11. Piesa de trecere Dn 80mm -1 buc

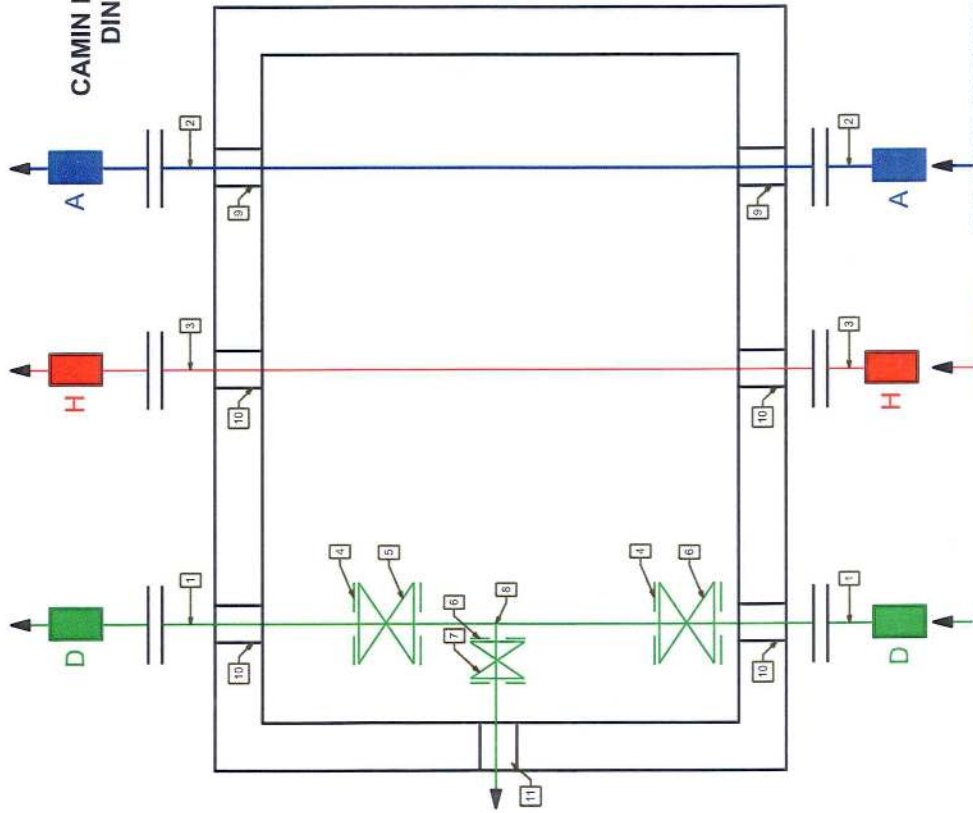


SC PRIMAVERA URBAN CONSULTING SRL Calea Campului, nr. 133T, mun. Targoviste, jud. Dambovita C.I.F. RO 33845338 J15/680/2014 Cont RO0121REZ713000XXX0090315 - Trezorerie unic. Targoviste RO021HRLKONCFDV13336302 - Banca Transilvania PRIMavera URBAN CONSULTING		Den. REABILITARE REțele EXTERIOARE DE APA, DRENARE SI HIDRANTI DIN INCINTA-ETAPA VII proiect: (103CV6/122-115-CV2/122/2) Adresa: Targoviste, str. Laminorului, judet Dambovita Beneficiar: UZINA DE PRODUSE SPECIALE DRAGOMIRESTI SA
SC PRIMAVERA URBAN CONSULTING SRL Calea Campului, nr. 133T, mun. Targoviste, jud. Dambovita C.I.F. RO 33845338 J15/680/2014 Cont RO0121REZ713000XXX0090315 - Trezorerie unic. Targoviste RO021HRLKONCFDV13336302 - Banca Transilvania PRIMavera URBAN CONSULTING	Nr. PR. 45/2019 FAZA P.Th+D.E.	Nr. Plansa IH 02
Ing. Ionescu Florin Ing. Diaconescu Bogdan Ing. Diaconescu Bogdan	Scara Denumire plansa: -DETALIU CAMIN CV 1 -	Data 2019



ESTE INTERZISA REPRODUCEREA, REPREZENTAREA, EXECUTAREA SAU DIFUZAREA, DEFORMAREA SAU MODIFICAREA PROIECTULUI PANA CONSIMITAMANTUL AUTORULUI (SEF PROIECT-PROIECTANT), CONFORM LEGII DREPTULUI DE AUTOR. NR.81/1996. IN CAZ CONTRAR, ACTIUNEA SE SUPUNE LEGII PENALE SI ATITRAGE DESPAGUBIRI CIVILE.

**CAMIN DE VANE CV2 EXISTENT
DIN BETON 2,0x2,0x2,0**



1. Conducta PE100 SDR 17, Pn 10 at, Dn 225mm-pt. drenaj
2. Conducta PE100 SDR 17, Pn 10 at, Dn 110 mm-pt. apa potabila
3. Conducta PE100 SDR 17, Pn 10 at, Dn 225mm-pt.hidranti
4. Flansa libera din otel, Dn 200 mm, Pn 10 at.-8 buc
5. Robinet din fonta cu sertar pana si corp plat Dn 200mm, Pn 10 at. -2 buc
6. Flansa libera din otel, Dn 150 mm, Pn 10 at.-4 buc
7. Robinet din fonta cu sertar pana si corp plat Dn 150mm, Pn 10 at. -1 buc
8. Teu redus din fonta Dn200/150/200 Pn 10 at.-1 buc
9. Piesa de trecere Dn 100mm -2 buc
10. Piesa de trecere Dn 200mm -4 buc
11. Piesa de trecere Dn 150mm -1 buc

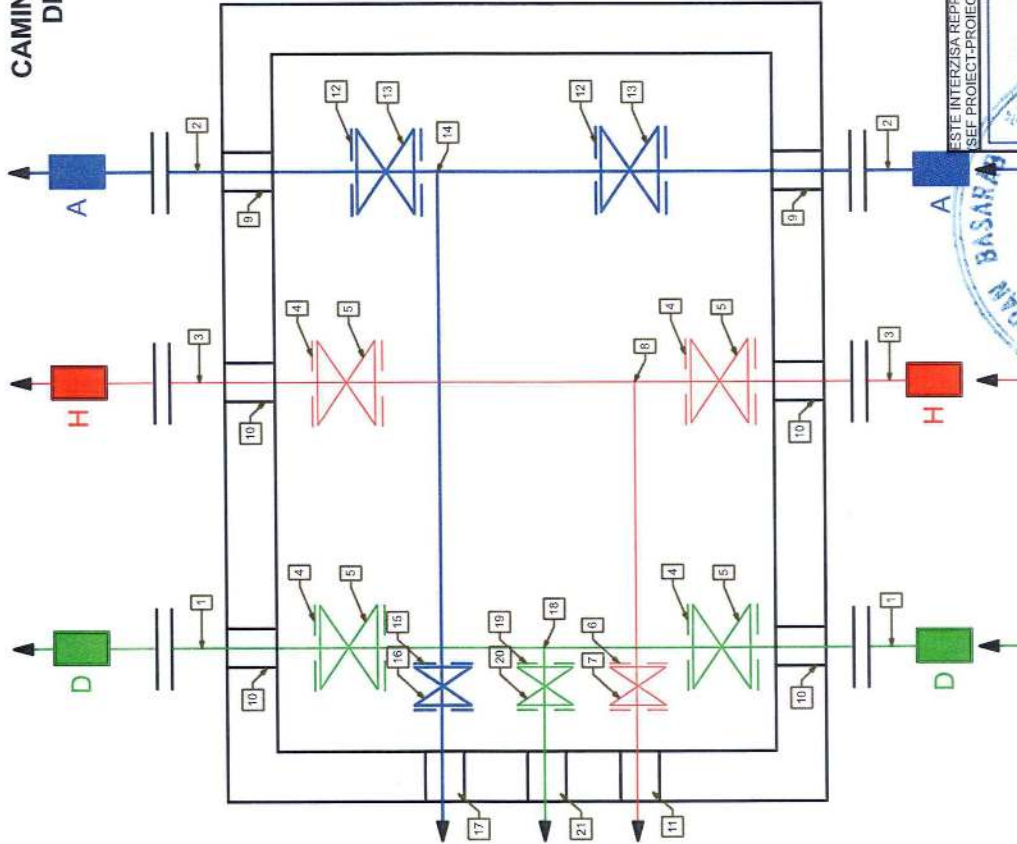


SC PRIMAVERA URBAN CONSULTING SRL Calea Cișinărilor nr. 151F, mun. Târgoviste, jud. Dambovită C.I.F. RO 31843358 J15/680/2014 Cont: RO21TREZ2715069XXX009313 - Trezorerie mun. Târgoviste RO22FTRLRONCR10V23336202 - Banca Transilvania PRIMAVERA URBAN CONSULTING		Ing. Ionescu Florin Ing. Diaconescu Bogdan Ing. Diaconescu Bogdan
SC PROIECTANT Ing. Ionescu Florin Ing. Diaconescu Bogdan Ing. Diaconescu Bogdan	Scara Denumire plansa:	Data 2019

ESTE INTERZISA REPRODUCEREA, REPREZENTAREA, EXECUTAREA SAU DIFUZAREA, DEFORMAREA SAU MODIFICAREA PROIECTULUI FARA CONSENTAMANTUL AUTORULUI SAU SEF PROIECT-PROIECTANT, CONFORM LEGII DREPTULUI DE AUTOR NR.8/1996, IN CAZ CONTRAR, ACTIUNEA SE SUPUNE LEGII PENALE SI ATRAGE DESPAGUBIRI CIVILE.		Den. protect: (103CV6/122-II5-CV2/122/2) Adresa: Targoviste, str. Laminorului, judet Dambovită Beneficiar: UZINA DE PRODUSE SPECIALE DRAGOMIRESTI SA	NR. PR. 45/2019 FAZA P.Th+D.E.
Scara Denumire plansa:	Data 2019	Nr. Plansa IH 03	-DETALIU CAMIN CV 2 -



**CAMIN DE VANE CV4 EXISTENT
DIN BETON 2,0x2,0x2,0**

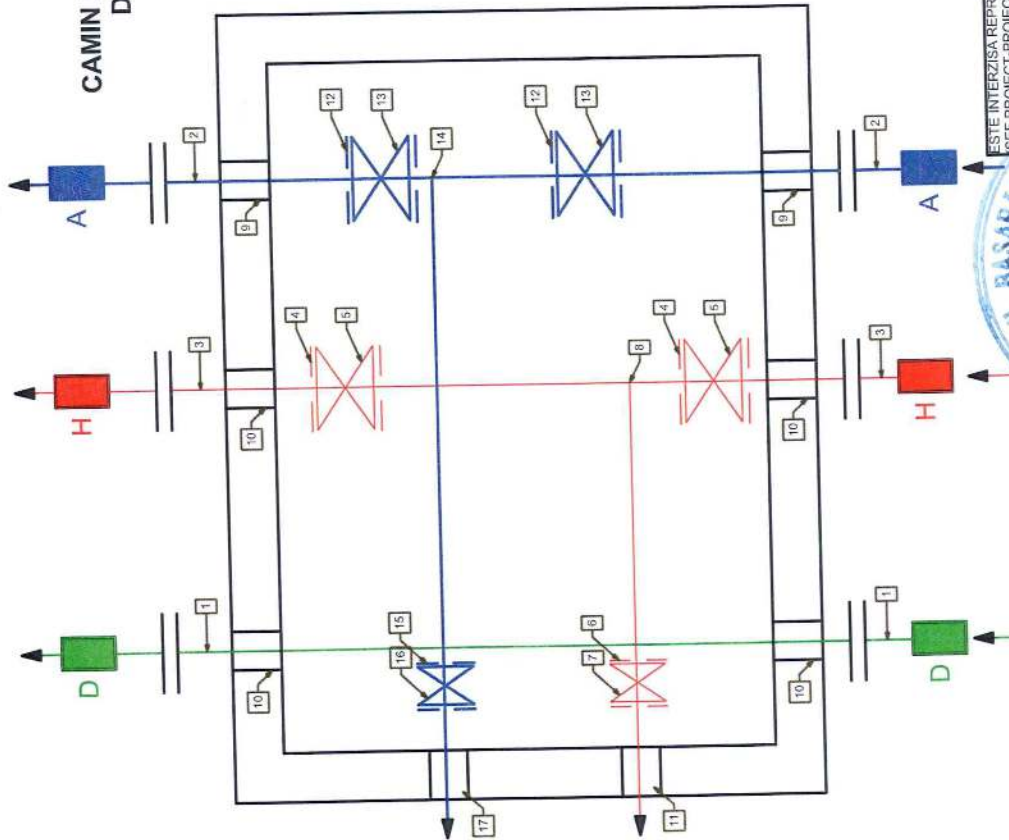


1. Conducta PEID PE100 SDR 17, Pn 10 at, Dn 225mm-pt. drenecere
2. Conducta PEID PE100 SDR 17, Pn 10 at, Dn 110 mm-pt. apa potabila
3. Conducta PEID PE100 SDR 17, Pn 10 at, Dn 225mm-pt.hidranti
4. Flansa libera din otel, Dn 200 mm, Pn 10 at.-16 buc
5. Robinet din fonta cu sertar pana si corp plat Dn 200mm, Pn 10 at. -4 buc
6. Flansa libera din otel, Dn 80 mm, Pn 10 at.-4 buc
7. Robinet din fonta cu sertar pana si corp plat Dn 80mm, Pn 10 at. -1 buc
8. Teu redus din fonta Dn200/80/200 Pn 10 at.-1 buc
9. Piesa de trecere Dn 100mm -2 buc
10. Piesa de trecere Dn 200mm -4 buc
11. Piesa de trecere Dn 80mm -1 buc
12. Flansa libera din otel, Dn 100 mm, Pn 10 at.-8 buc
13. Robinet din fonta cu sertar pana si corp plat Dn 100mm, Pn 10 at. -2 buc
14. Teu redus din fonta Dn100/40/100 Pn 10 at.-1 buc
15. Flansa libera din otel, Dn 40 mm, Pn 10 at.-4 buc
16. Robinet din fonta cu sertar pana si corp plat Dn 40mm, Pn 10 at. -1 buc
17. Piesa de trecere Dn 40mm -1 buc
18. Teu redus din fonta Dn200/150/200 Pn 10 at.-1 buc
19. Flansa libera din otel, Dn 150 mm, Pn 10 at.-4 buc
20. Robinet din fonta cu sertar pana si corp plat Dn 150mm, Pn 10 at. -1 buc
21. Piesa de trecere Dn 150mm -1 buc

ESTE INTERZISA REPRODUCEREA, REPREZENTAREA, EXECUTAREA SAU DIFUZAREA, DEFORMAREA SAU MODIFICAREA PROIECTULUI PARA CONSIMITAMANTUL-AUTORULUI (SEE PROIECT-PROIECTANT, CONFORM LEGII DREPTULUI DE AUTOR, NR.8/1996, IN CAZ CONTRAR, ACTIUNEA SE SUPUNE LEGII PENALE SIATRAGE DESPAGUBIRI CIVILE.		NR. PR. 45/2019
Den. REABILITARE REȚELE EXTERIOARE DE APA, DRENECERE SI HIDRANTI DIN INCINTA-ETAPA VII proiect: (103CV6/122-115-CV2/122/2) Adresa: Targoviste, str. Laminorului, Judet Dambovita Beneficiar: UZINA DE PRODUSE SPECIALE DRAGOMIRESTI SA		FAZA P.Th+D.E.
SC PRIMAVERA URBAN CONSULTING SRL Calea Compling, nr. 133F, mun. Targoviste, jud. Dambovita C.I.F. RO 33845338 J15/080/2014 Cont:RO21TREZ271909XXX009311-Targoviste RO02BTRLOXNCRGV3336202 - Banca Transilvania	Nr. Plansa IH 05	
SC PRIMAVERA URBAN CONSULTING Ing. Ionescu Florin Ing. Diaconescu Bogdan Ing. Diaconescu Bogdan	Scara Denumire plansa: -DETALIU CAMIN CV 4 -	
Sef proiect Proiectat Desenat	Scara Data 2019	



**CAMIN DE VANE CV5 NOU PROPUS
DIN BETON 1,5x1,5x1,5**



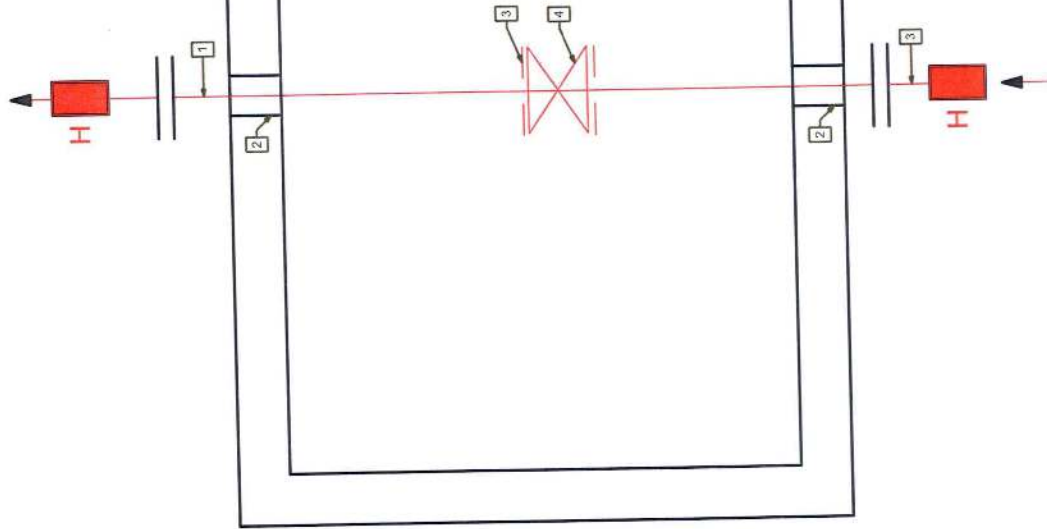
1. Conducta PEID PE100 SDR 17, Pn 10 at, Dn 225mm-pt. drenaj
2. Conducta PEID PE100 SDR 17, Pn 10 at, Dn 110 mm-pt. apa potabila
3. Conducta PEID PE100 SDR 17, Pn 10 at, Dn 225mm-pt.hidranti
4. Flansa libera din otel, Dn 200 mm, Pn 10 at.-8 buc
5. Robinet din fonta cu sertar pana si corp plat Dn 200mm, Pn 10 at. -2 buc
6. Flansa libera din otel, Dn 80 mm, Pn 10 at.-4 buc
7. Robinet din fonta cu sertar pana si corp plat Dn 80mm, Pn 10 at. -1 buc
8. Teu redus din fonta Dn200/80/200 Pn 10 at.-1 buc
9. Piesa de trecere Dn 100mm -2 buc
10. Piesa de trecere Dn 200mm -4 buc
11. Piesa de trecere Dn 80mm -3 buc
12. Flansa libera din otel, Dn 100 mm, Pn 10 at.-8 buc
13. Robinet din fonta cu sertar pana si corp plat Dn 100mm, Pn 10 at. -2 buc
14. Teu redus din fonta Dn100/40/100 Pn 10 at.-1 buc
15. Flansa libera din otel, Dn 40 mm, Pn 10 at.-4 buc
16. Robinet din fonta cu sertar pana si corp plat Dn 40mm, Pn 10 at. -1 buc
17. Piesa de trecere Dn 40mm -1 buc



<p>ESTE INTERZISA REPRODUCEREA, REPREZENTAREA, EXECUTAREA SAU DIFUZAREA DEFORMAREA SAU MODIFICAREA PROIECTULUI FARA CONSIMTAMANTUL AUTORULUI (SEF PROIECT-PROIECTANT), CONFORM LEGII DREPTULUI DE AUTOR NR.84/1998. IN CAZ CONTRAR, ACTIUNEA SE SUPUNE LEGII PENALE SI ATRAGE DE SPAGUBIRI CIVILE.</p>		<p>NR. PR. 45/2019</p>
<p>SC PRIMAVERA URBAN CONSULTING SRL Sediu Comptabil nr. 1337, mun. Targoviste, jud. Dambovita C.I.F. RO 31845385 715/686/2014 Com RO21TRZ2715069XX009313 -Targoviste mun. Targoviste RO02BTRLEONCR10V73336202 - Baza Tanahvana</p>		<p>FAZA P.T.H+D.E.</p>
<p>Den. REABILITARE RELETE EXTERIOARE DE APA. proiect: (103CV6/122-115-CV2/12/21) Adresa: Targoviste, str. L.aminorului, judet Dambovita Beneficiar: DRAGOMIRESTI SA</p>		<p>Nr. Plansa IH 06</p>
<p>Set proiect Proiectat Desenat</p>	<p>Ing. Ionescu Florin Ing. Diaconescu Bogdan Ing. Diaconescu Bogdan</p>	<p>Scara Data 2019</p>
<p>Denumire plansa: -DETALIU CAMIN CV 5 -</p>		



**CAMIN DE VANE CV7 NOU PROPUS
DIN BETON 1,5x1,5x1,5**

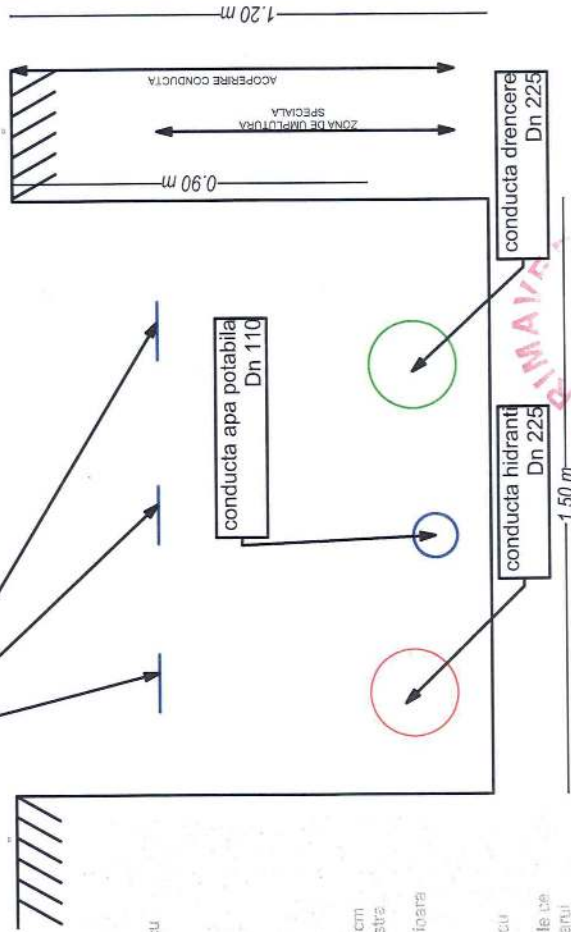


1. Conducta PE100 SDR 17, Pn 10 at, Dn 225mm-pt.hidrantii
2. Piesa de trecere Dn 200mm -2 buc
3. Flansa libera din otel, Dn 200 mm, Pn 10 at.-4 buc
4. Robinet din fonta cu sertar pana si corp plat Dn 200mm, Pn 10 at. -1 buc



<p>ESTE INTERZISA REPRODUCEREA REPREZENTANTELOR, SCHEMATARE SAU DIFUZAREA, DEFORMAREA SAU MODIFICAREA PROIECTULUI FARA CONSENTAMANTUL AUTORULUI (SEF PROIECT-PROIECTANT), CONFORM LEGII DREPTULUI DE AUTOR NR.8/1996. IN CAZ CONTRAR, ACTIUNEA SE SUPUNE LEGII PENALE SI TRAGE DESPAGUBIRI CIVILE.</p>	
<p>SC PRIMAVERA URBAN CONSULTING SRL Coltar Comandant nr. 1137, mun. Targoviste, jud. Dambovita C.I.F. RO 15845338 J15-680/2014 Cont: RO211PEZ2715069XXX099313 - Trezorerie mun. Targoviste RO02BTRLEBONCROTV23356302 - Banca Transilvania</p>	
<p>Den. DRENCEREA SI HIDRANTI DIN INCINTA-ETAPA VII proiect: (103CV6/122-115-CV2/122/2) Adresa: Targoviste, str. Laminorului, judet Dambovita Beneficiar: UZINA DE PRODUSE SPECIALE DRAGOMIRESTI SA</p>	
<p>NR. PR. 45/2019 FAZA P.Th+D.E.</p>	
<p>Nr. Plansa IH 07</p>	
<p>Denumire plansa: -DETALIU CAMIN CV 7 -</p>	
<p>Sef proiect Ing. Ionescu Florin</p>	<p>Scara</p>
<p>Proiectat Ing. Diaconescu Bogdan</p>	<p>Data 2019</p>
<p>Desenat Ing. Diaconescu Bogdan</p>	

banda avertizare cu inserție metalică detectabilă
(amplasată deasupra generatorului superior a
conductei de apă, la 0,3 m)



NOTA:

Pozarea conductei de apă se face conform SR 4163-3 cu vermenii tehnici prevażuti și descriși în standard, competenți cu datele aferente prezentate în Caietul de sarcini.

SR 4163-3, alineatul 3.3.4.;

Pentru sănțuri cu pereți verticali și adâncimi de săpătură până la 4,0m se indică următoarele valori orientative pentru ampriza conductei:

- conducte cu Dn ≤ 200mm, minim 0,70m;
- conducte cu Dn ≥ 200mm, De + 2b;

unde:

De - diametrul exterior al conductei în cm;

b - spațiu minim de lucru - cf. tab. 1 D 200 ≤ Dn ≤ D 350, b = 25cm.

Pentru a permite identificarea conductelor de PEHD cu ajutorul aparatelor de detecție, deasupra conductelor la cca. 30cm la limita de siguranță, se va monta o bandă indicatoare din material plastic cu lățimea de 100-200mm, de culoare albăstrău sau neagră cu inserție din metal detectabil.

Radiul sănțului se va executa la adâncimea cere să asigure în final 0,90m de la cota terenului la generatorul superior al a conductei; se va nivela bine pentru ca tuburile să se reazeme continuu pe sol.

De regulă, pământul natural poate fi utilizat în condiții bune drept pat de pozare.

Grosimea pătului de pozare, după compactare trebuie să fie 100mm+0,1Dn, dar minim 150mm.

Funcție de prescripțiile de montaj recomandate de fabricant se vor realiza bături de nisip sub și deasupra conductelor cu grosimea de 15cm.

Umplerea săpăturilor se va face din materialul rezultat în urma săpăturilor după ce în prealabil a fost selectat în carucule de nu vor depăși 25mm, materialul astfel selectat fiind așezat în straturi uniforme de 20cm cu udarea și compactarea fiecărui strat.



<p>SC PRIMA VERA URBAN CONSULTING SRL Călea Câmpului, nr. 1337, mun. Târgoviște, jud. Dâmbovița C.I.F. RO 33845338 3156802014 Cont: RO21TREZ2715009XXX0009511 - Trezorerie mun. Târgoviște RO22BTBRLGONCR10V13196202 - Banca Transilvania</p> <p>URBAN CONSULTING</p>		<p>ESTE INTERZISĂ REPRODUCEREA, REPREZENTAREA, EXECUTAREA SAU DIFUZAREA SAU MODIFICAREA SAU PROIECTAREA CONȘIMIȚĂMANTULUI AUTORULUI ȘI SEE PROIECT-PROIECTANT, CONFORM LEGII DREPTULUI DE AUTOR, NR.8/1996, ÎN CAZ CONTRAR, ACȚIUNEA SE SUPUNE LEGII PENALE ȘI ATRAGE DESPĂGUBIRI CIVILE.</p>	
<p>Den. REABILITARE REțele EXTERIOARE DE APĂ, DRENARE ȘI HIDRANȚI DIN ÎNCINTA-ETA PA V II proiect: (103CV/6/122-115-CV2/122/2)</p>		<p>NR. PR. 45/2019 FAZA P.Th+D.E.</p>	
<p>Adresa: Târgoviște, str. Laminorului, județ Dâmbovița Beneficiar: UZINA DE PRODUSE SPECIALE DRAGOMIREȘTI SA</p>		<p>Nr. Plansa IH 08</p>	
<p>Sef proiect Ing. Ionescu Florin</p>		<p>Denumire plansa: -DETALIU MONTAJ CONDUCTE -</p>	
<p>Proiectat Ing. Diaconescu Bogdan</p>		<p>Scara</p>	
<p>Desenat Ing. Diaconescu Bogdan</p>		<p>Data 2019</p>	

